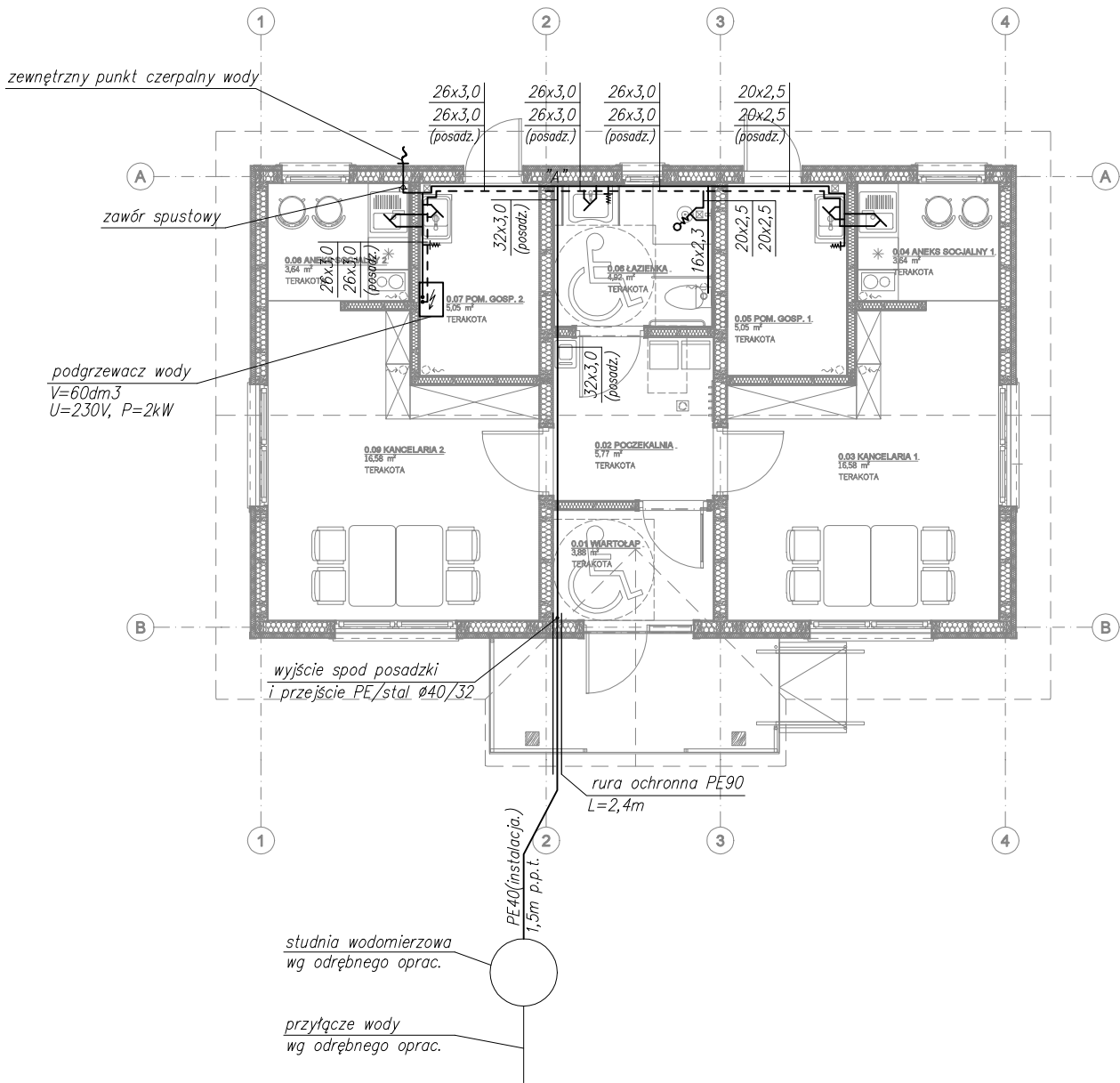


OZNACZENIA:

- instalacja wody zimnej
- instalacja wody ciepłej
- W

- wodomierz
- EA

- zawór antyskażeniowy



- UWAGI:
1. Wszystkie wymiary i rzędne należy sprawdzić na budowie.
 2. Wszystkie prace przy wykonywaniu elementów budowlanych muszą być realizowane zgodnie z zasadami sztuki budowlanej oraz zgodnie z ogólnie obowiązującymi „Warunkami Technicznymi Wykonania i Odbioru Robót Budowlano-Montażowych”
 3. Wszystkie zastosowane w projekcie materiały, rozwiązania techniczne i urządzenia będą odpowiadały normom bezpieczeństwa ppoż. i bhp (posiadają odpowiednie atesty i aprobaty).
 4. Oznaczenia wszelkich przebiegów, przepustów i szachtów dla potrzeb instalacji należy zawsze weryfikować w poszczególnych branżowych projektach wykonawczych.
 5. Szczegółowe rozmieszczenie wszystkich wewnętrznych instalacji w budynku wg branżowych projektów wykonawczych.
 6. Wszelkie przebicia i przejścia instalacji pomiędzy wydzielonymi strefami pożarowymi muszą posiadać odpowiednie zabezpieczenie ppoż. wg wytycznych p.poz.;
 7. Wszystkie nazwy własne i marki handlowe elementów budowlanych, systemów, urządzeń i wyposażenia, zostały użyte w niniejszym opracowaniu w celu określenia odpowiedniego standardu wykonania i wyposażenia budynku. Wykonawca ma prawo wnioskować o zastosowanie rozwiązań zamiennych, nie obniżających tego standardu oraz podstawowych parametrów technicznych danego elementu.
 8. Dla zaprojektowanych elementów nie konstrukcyjnych takich jak: ściany działowe, sufitry podwieszane, obudowy kanałów instalacyjnych, posadzki, itp., dopuszcza się stosowanie innych systemów
 9. Uwagi i opisy zamieszczone w części rysunkowej oraz opisie technicznym projektu stanowią integralną część niniejszego opracowania.
 10. Niniejszy projekt należy rozpatrywać łącznie z projektami wykonawczymi branżowymi oraz opisem technicznym do projektu wykonawczego
 11. W przypadku wystąpienia nieścisłości lub przy braku pewności co do docelowego efektu należy kontaktować się z projektantem

Wszystkie prawa zastrzeżone, łącznie z prawem reprodukcji lub udostępniania osoba trzecim tego rysunku lub jego części bez upoważnienia projektanta / Dz.U.24/1994, poz.83, art. 115 - 118

BRANŻA
SANITARNA
projekt techniczno-wykonawczy

RYSUNEK
INSTALACJA WODY - RZUT PARTERU

INWESTYCJA
BUDOWA BUDYNKU BIUROWEGO KANCELARII LEŚNEJ
LEŚNICTW ŻORY I KŁOKOCIN NA DZIAŁCE NR 1211 W
MIEJSCOWOŚCI SZCZĘJKOWICE

NR EWD. DZ.: 1211
JEDN. EWID.: 241201_5
OBRĘB: 0006 Szczęjkowice

INWESTOR
Państwowe Gospodarstwo Leśne Lasy Państwowe
Nadleśnictwo Rybnik
ul. Kościuszki 36, 44-200 Rybnik



PROJEKTANT:

mgr inż. Maciej Zieliński
(uprawnienia budowlane w specjalności sanitarnej do projektowania bez ograniczeń, upr. nr MAP/0124/POOS/06)

DATA:	08.2022	FORMAT:	A3	SKALA:	1:100	NR RYS.:	S1
-------	---------	---------	----	--------	-------	----------	----